



Erster Spatenstich für Wohngebiet am Reinbeker Redder  
Raum für 1.000 neue Bürger



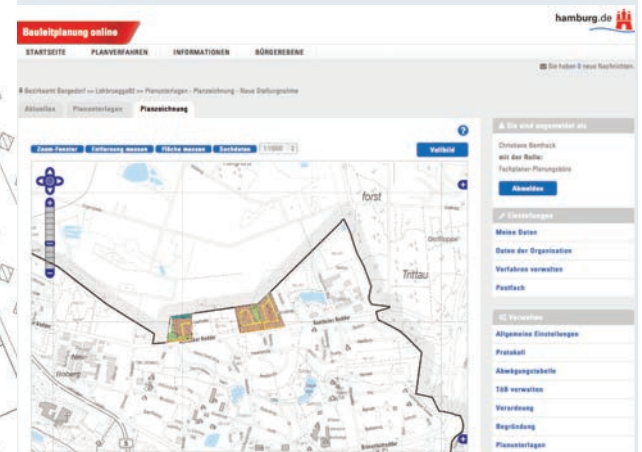
Hans Reinholdtsch, Ingenieurprof. Robert Maack • Öffentlich. Baukünstler Arne Döring, Hans Ammann, Flurin Dettli Hans und Kerstin Schwanitz, Bauratgeber Architekt und Stadtplanung T+L neben den „Ersten Spatenstich“ von Frank Brackmann

Artikel aus der Gliner Zeitung, Ausgabe 35, 29. August 2017

Funktionsplan und Perspektiven des 1. Preisträgers petersen pörksen partner im konkurrierenden Verfahren 2014 zur Erarbeitung des zu Grunde liegenden städtebaulichen Entwurfs



Bebauungsplan



Die Verfahrensbetreuung und Beteiligung von Bürgern und Behörden erfolgte durch A+S vollständig digital über die Webanwendung Bauleitplanung online (BOP HH).



Luftbild

Freie und Hansestadt Hamburg  
Bezirk Bergedorf

Projekt **Bebauungsplan Lohbrücke 92**

Auftraggeber **Entwicklungsgesellschaft Glinde mbH, Hoisdorf**

Verfahren **2014 - 2016**